

BIENVENUE EN SEINE - et - MARNE



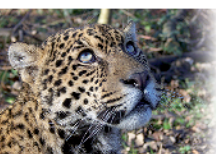
1 - Meaux



2 - Disneyland® Resort Paris



2 - La Vallée Village



3 - Parc des félins



4 - Blandy les Tours



5 - Melun



6 - Vaux-le-Vicomte



7 - Provins



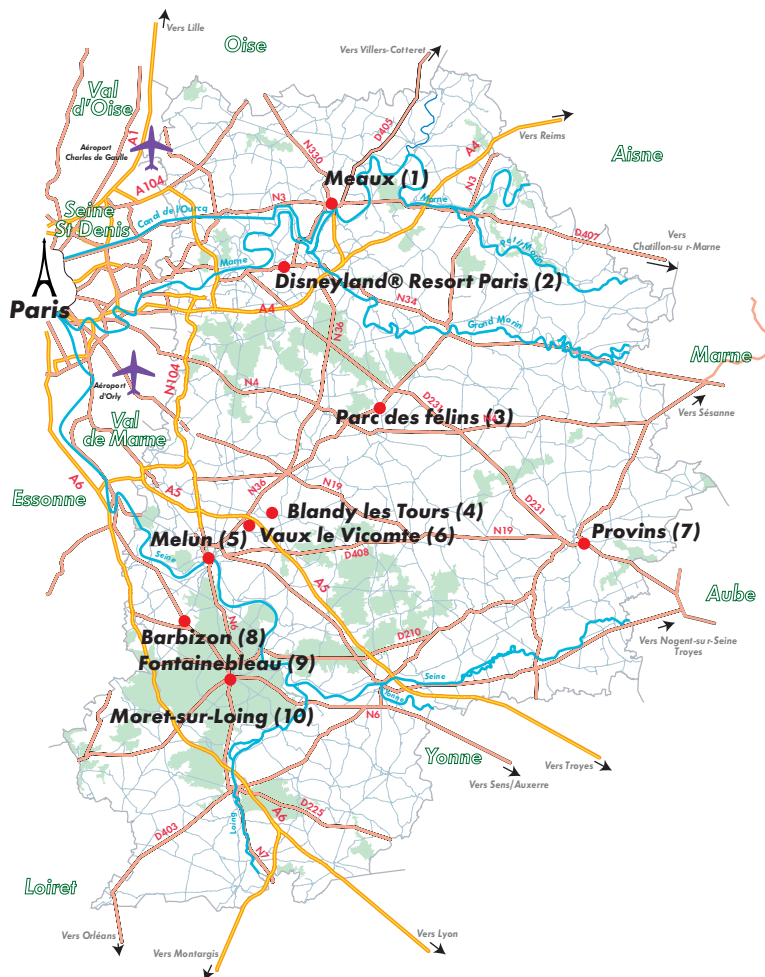
8 - Barbizon



9 - Fontainebleau



10 - Moret-sur-Loing



A l'Est de Paris, la Seine-et-Marne est le département le plus "vert" d'Ile-de-France, avec ses rivières, de vastes forêts comme celle de Fontainebleau.

Le territoire est doté d'un patrimoine historique unique, présentant deux sites inscrits au Patrimoine mondial de l'UNESCO : le château de Fontainebleau et la cité médiévale de Provins.

La Seine-et-Marne vous révélera d'autres trésors à travers la visite de ses châteaux, de son patrimoine médiéval, de ses villages d'artistes, sans oublier ses animations culturelles d'envergure.

Mais ce panorama ne serait pas complet sans l'évocation de Disneyland® Resort Paris, premier site européen du Tourisme, avec, à deux pas, la Vallée Village Outlet Shopping, royaume de la mode à prix discount.

Sommaire

Qui sommes-nous ?	p. 3
Vos excursions à la journée	p. 4 à 9
Autres idées d'excursions à la journée	p.10
Autres visites pour groupes	p.11
Actualités 2009	p.12
Nouveau : des produits toniques	p.13
Conditions générales et particulières de réservation	p.14